



ΕΛΛΗΝΙΚΗ ΔΗΜΟΚΡΑΤΙΑ  
ΔΗΜΟΣ ΛΑΡΙΣΑΙΩΝ  
Δ/ΝΣΗ ΔΙΟΙΚΗΣΗΣ ΚΑΙ ΠΡΟΣΩΠΙΚΟΥ  
ΤΜΗΜΑ ΥΠΟΣΤΗΡΙΞΗΣ ΠΟΛΙΤΙΚΩΝ ΟΡΓΑΝΩΝ

**ΑΠΟΦΑΣΗ ΑΡΙΘ. 56**  
**ΑΠΟ ΤΟ ΥΠ' ΑΡΙΘ. 6/2024 ΠΡΑΚΤΙΚΟ ΣΥΝΕΔΡΙΑΣΗΣ**  
**ΤΟΥ ΔΗΜΟΤΙΚΟΥ ΣΥΜΒΟΥΛΙΟΥ ΛΑΡΙΣΑΙΩΝ**

**ΘΕΜΑ: Λήψη Κανονιστικής Απόφασης για τη Μελέτη που αφορά τη Βελτίωση της οδικής ασφάλειας γύρω από τα Σχολικά Συγκροτήματα στην πόλη της Λάρισας-Μελέτες Κυκλοφοριακών ρυθμίσεων των οδών Ανθίμου Γαζή (Κύπρου-Ηρ. Πολυτεχνείου) και Ηπίου (Τρικάλων-Ανθίμου Γαζή), σύμφωνα με τη με αριθμ. 72/2024 Α.Δ.Ε.**

Στη Λάρισα, σήμερα 15 του μηνός Φεβρουαρίου, του έτους 2024, ημέρα Πέμπτη και ώρα 19.30 μ.μ. το Δημοτικό Συμβούλιο του Δήμου Λαρισαίων συνήλθε σε συνεδρίαση, ύστερα από τη με αρ. πρωτ. 7080/09-02-2024 πρόσκληση της Προέδρου αυτού, η οποία έγινε κατά τις διατάξεις του άρθρου 67 του Ν.3852/2010 (ΦΕΚ Α' 87), όπως αυτό τροποποιήθηκε και ισχύει και της αριθμ. 98/26-01-2024 Εγκυκλίου του ΥΠΕΣ.

Ήταν δε παρόντες από τα μέλη του οι κ.κ: 1) Καρυστιανού – Γκολφίνοπούλου Γαρυφαλλιά, ως Πρόεδρος, 2) Αγορίτσας Χρήστος, 3) Αναστασίου Μιχαήλ, 4) Ανδριτσόπουλος Ανδρέας, 5) Απρίλη Αγορίτσα, 6) Αργυρόπουλος Κωνσταντίνος, 7) Βλαχούλης Κωνσταντίνος, 8) Γερογιώκας Ηρακλής, 9) Γεωργάκης Δημήτριος, 10) Γούλα Ευρυδίκη, 11) Δαλαμπύρας Παναγιώτης, 12) Δεληγιάννης Δημήτριος, 13) Διαμάντος Κωνσταντίνος, 14) Δρυστέλλας Αθανάσιος, 15) Ζαούτσος Γεώργιος, 16) Καλαμπαλίκης Κωνσταντίνος, 17) Καλόγηρος Κωνσταντίνος, 18) Καρτσαφλέκης Αριστείδης, 19) Κέλλας Αχιλλέας, 20) Κρίκης Πέτρος, 21) Κυριτσάκας Βάιος, 22) Λαμπρούλης Αριστείδης – Παναγιώτης, 23) Λεωνιδάκης Δημήτριος, 24) Μαβίδης Δημήτριος, 25) Μητροδήμος Βασίλειος, 26) Παναγιώτου Ιωάννης, 27) Παπαδοπούλου Ελισσάβετ, 28) Παπαλέξης Ευάγγελος, 29) Πράπας Αντώνιος, 30) Ρετσιάνης Θωμάς, 31) Σούλης Γεώργιος, 32) Τερζούδης Χρήστος, 33) Τζατζάκης Φώτιος, 34) Τολίκας Μιχαήλ, 35) Τσακίρης Μιχαήλ, 36) Τσουμάνης Ελευθέριος και 37) Ψάρρα – Περίφανου Άννα καθώς και οι Πρόεδροι της 4<sup>ης</sup> Δημοτικής Κοινότητας Καρατάσιος Βασίλειος και Δημοτικής Κοινότητας Φαλάνης Λυγούρας Κωνσταντίνος

και δεν προσήλθαν οι Δημοτικοί Σύμβουλοι κ.: 1) Αδαμόπουλος Αθανάσιος, 2) Αλεξούλης Ιωάννης, 3) Γιαννακόπουλος Κοσμάς, 4) Καλογιάννης Απόστολος, 5) Κουρδής Αναστάσιος και 6) Νταής Παναγιώτης.

Το Δημοτικό Συμβούλιο, αφού βρέθηκε σε νόμιμη απαρτία (σε σύνολο αριθμού συμβούλων 43 παρευρίσκονταν οι 37, αποτελούντες την απόλυτη πλειοψηφία αυτού, άρθρο 96 παράγραφος 2 του ΔΚΚ (Ν. 3463/8-6-2006), δηλαδή τον αμέσως μεγαλύτερο αέριο του μισού του νομίμου αριθμού των μελών του Συμβουλίου), εισέρχεται στη συζήτηση των θεμάτων παρόντος του Δημάρχου κ. Αθανασίου Μαμάκου.

Το Δημοτικό Συμβούλιο Λαρισαίων αφού συζήτησε σχετικά με το θέμα: Λήψη Κανονιστικής Απόφασης για τη Μελέτη που αφορά τη Βελτίωση της οδικής ασφάλειας γύρω από τα Σχολικά Συγκροτήματα στην πόλη της Λάρισας-Μελέτες Κυκλοφοριακών ρυθμίσεων των οδών Ανθίμου Γαζή (Κύπρου-Ηρ. Πολυτεχνείου) και Ηπείρου (Τρικάλων-Ανθίμου Γαζή), σύμφωνα με τη με αριθμ. 72/2024 Α.Δ.Ε. και αφού έλαβε υπόψη:

1. Τα άρθρα 65, 73 και 82 του Ν. 3852/2010 όπως τροποποιήθηκαν και ισχύουν.
2. Το άρθρο 52 του Ν. 2696/1999.
3. Τα άρθρα 79 & 82 του Ν.3463/2006.
4. Τη με αρ. 72/2024 Α.Δ.Ε. με θέμα: Βελτίωση της οδικής ασφάλειας γύρω από τα Σχολικά Συγκροτήματα στην πόλη της Λάρισας-Μελέτες Κυκλοφοριακών ρυθμίσεων των οδών Ανθίμου Γαζή (Κύπρου-Ηρ. Πολυτεχνείου) και Ηπείρου (Τρικάλων-Ανθίμου Γαζή).

### ΑΠΟΦΑΣΙΣΕ ΟΜΟΦΩΝΑ

Εγκρίνει τη λήψη Κανονιστικής Απόφασης για τις Μελέτες Κυκλοφοριακών ρυθμίσεων του έργου με θέμα: «Βελτίωση της οδικής ασφάλειας γύρω από τα Σχολικά Συγκροτήματα στην πόλη της Λάρισας-Μελέτες Κυκλοφοριακών ρυθμίσεων των οδών Ανθίμου Γαζή (Κύπρου-Ηρ. Πολυτεχνείου) και Ηπείρου (Τρικάλων-Ανθίμου Γαζή)» του Δήμου Λαρισαίων, σύμφωνα με τη με αριθμ. 72/2024 Α.Δ.Ε. ως εξής:

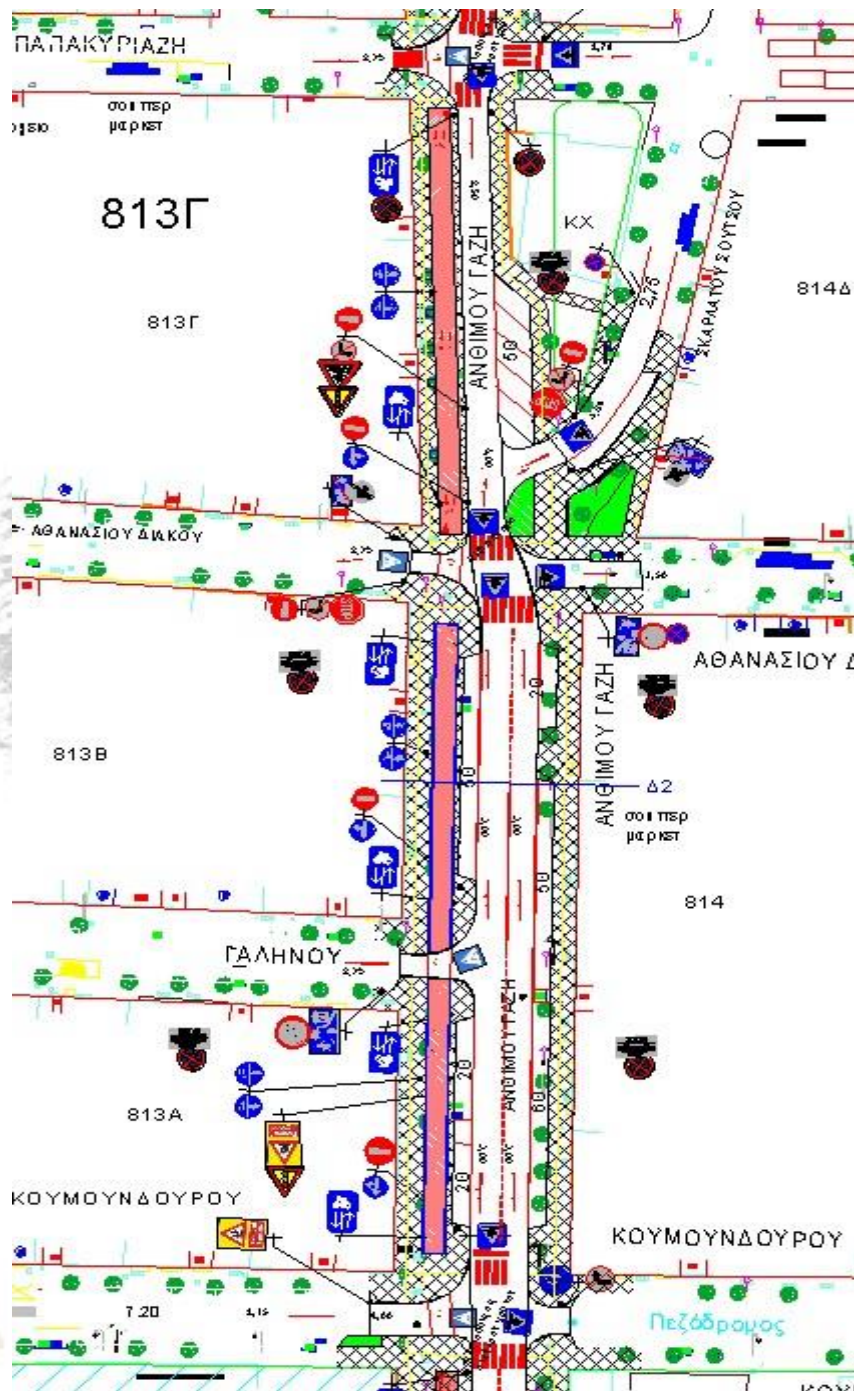
α) Αναδιαμόρφωση των οδών  
**ΠΡΩΤΕΥΟΥΣΕΣ ΣΥΛΛΕΚΤΗΡΙΕΣ**  
Ανθίμου Γαζή (Κύπρου -Ηρ. Πολυτεχνείου)

**ΔΕΥΤΕΡΕΥΟΥΣΕΣ ΣΥΛΛΕΚΤΗΡΙΕΣ**  
Ηπείρου (Τρικάλων – Ανθίμου Γαζή)

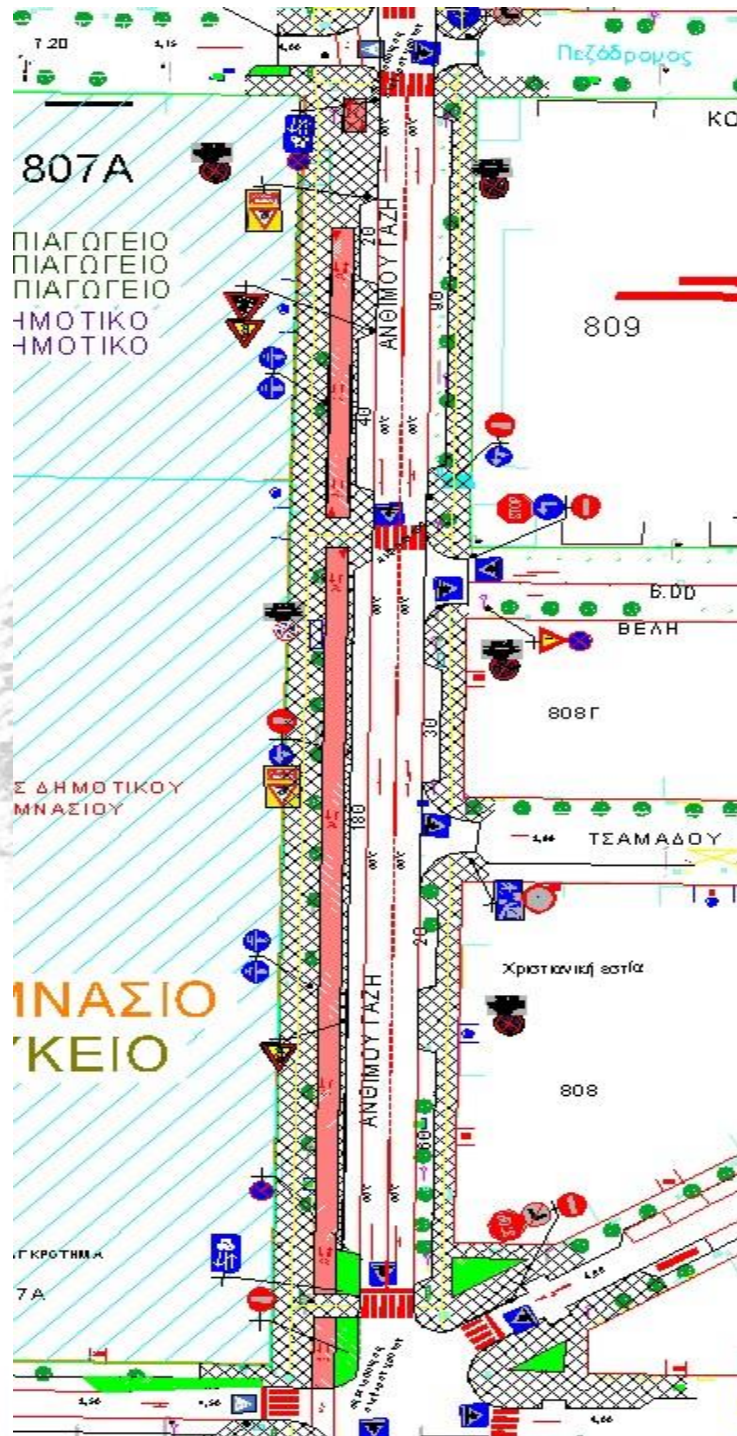
**ΠΡΩΤΕΥΟΥΣΕΣ ΣΥΛΛΕΚΤΗΡΙΕΣ**  
Ανθίμου Γαζή (Κύπρου -Ηρ. Πολυτεχνείου)

- Η οδός Ανθίμου Γαζή είναι οδός μονής κυκλοφορίας χωρίς διαχωριστική νησίδα και διαμορφώνεται κατά τον ίδιο τρόπο μεταξύ των οδών Κύπρου και Ηρ. Πολυτεχνείου.
- Διαμορφώνεται μία λωρίδα κυκλοφορίας με κατεύθυνση από την οδό Κύπρου προς την οδό Ηρ. Πολυτεχνείου με αρχικό πλάτος 5,35μ, και για τα πρώτα 40,0 μ η λωρίδα κυκλοφορίας γίνεται σταδιακά πλάτους 3,50μ μέχρι την διασταύρωση με την οδό Παλαιστίνης. Από την διασταύρωση της οδού Ανθίμου Γαζή με την οδό Παλαιστίνης και μέχρι την διασταύρωση με την οδό Παπακυριαζή, το πλάτος της οδού κυμαίνεται από 3,00 έως 4,00 μέτρα. Από την διασταύρωση της οδού Ανθίμου Γαζή με την οδό Παπακυριαζή και μέχρι την διασταύρωση με την οδό Αθανασίου Διάκου, το πλάτος της οδού κυμαίνεται από 3,50 έως 4,00 μέτρα.
- Διαμορφώνονται δύο λωρίδες κυκλοφορίας με κατεύθυνση από την οδό Κύπρου προς την οδό Ηρ. Πολυτεχνείου με πλάτος 3,25 μ η καθεμιά και το πλάτος της οδού Ανθίμου Γαζή από την διασταύρωση με την οδό Αθανασίου Διάκου μέχρι την διασταύρωση με την οδό Κουμουνδούρου γίνεται 6,50 μέτρα.
- Διαμορφώνονται δύο λωρίδες κυκλοφορίας με κατεύθυνση από την οδό Κύπρου προς την οδό Ηρ. Πολυτεχνείου με πλάτος 3,00 μ η καθεμιά και το πλάτος της οδού Ανθίμου Γαζή από την διασταύρωση με την οδό Κουμουνδούρου μέχρι την διασταύρωση με την οδό Ηπείρου γίνεται 6,00 μέτρα
- Διαμορφώνονται δύο λωρίδες κυκλοφορίας με κατεύθυνση από την οδό Κύπρου προς την οδό Ηρ. Πολυτεχνείου με πλάτος 3,25 μ η καθεμιά και το πλάτος της οδού Ανθίμου Γαζή

από την διασταύρωση με την οδό Ηπείρου μέχρι την διασταύρωση με την οδό Λογιωτάτου γίνεται 6,50 μέτρα.

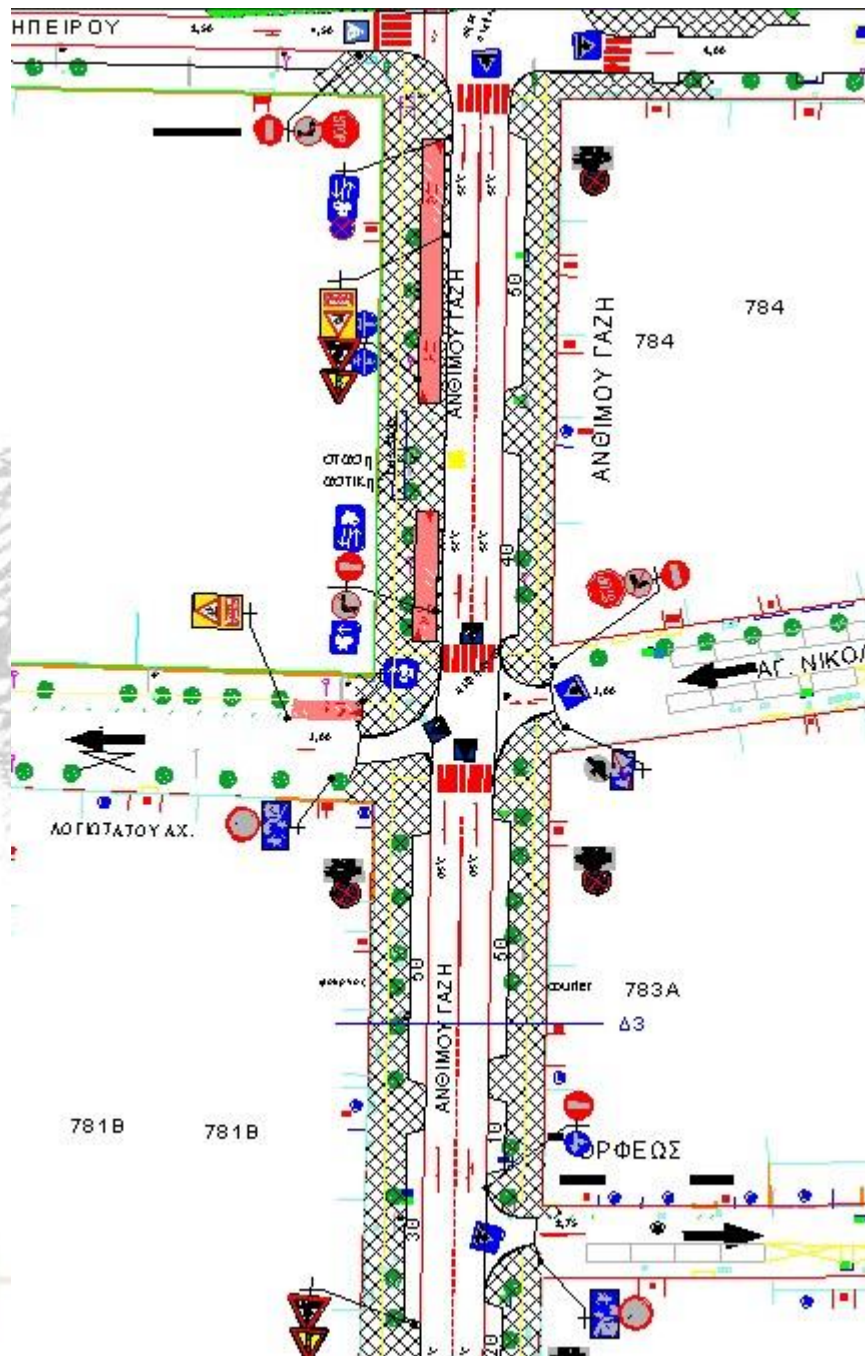


- Διαμορφώνονται δύο λωρίδες κυκλοφορίας με κατεύθυνση από την οδό Κύπρου προς την οδό Ηρ. Πολυτεχνείου με πλάτος 3,25 μ η καθεμιά και το πλάτος της οδού Ανθίμου Γαζή από την διασταύρωση με την οδό Λογιωτάτου και για τα επόμενα 140,00 μέτρα γίνεται 7,00 μέτρα. Στα επόμενα 20,00 μέτρα μέχρι την έξοδο επί της Ηρ. Πολυτεχνείου διαμορφώνονται τρεις λωρίδες κυκλοφορίας και το πλάτος της οδού Ανθίμου Γαζή γίνεται 9,00 μέτρα.



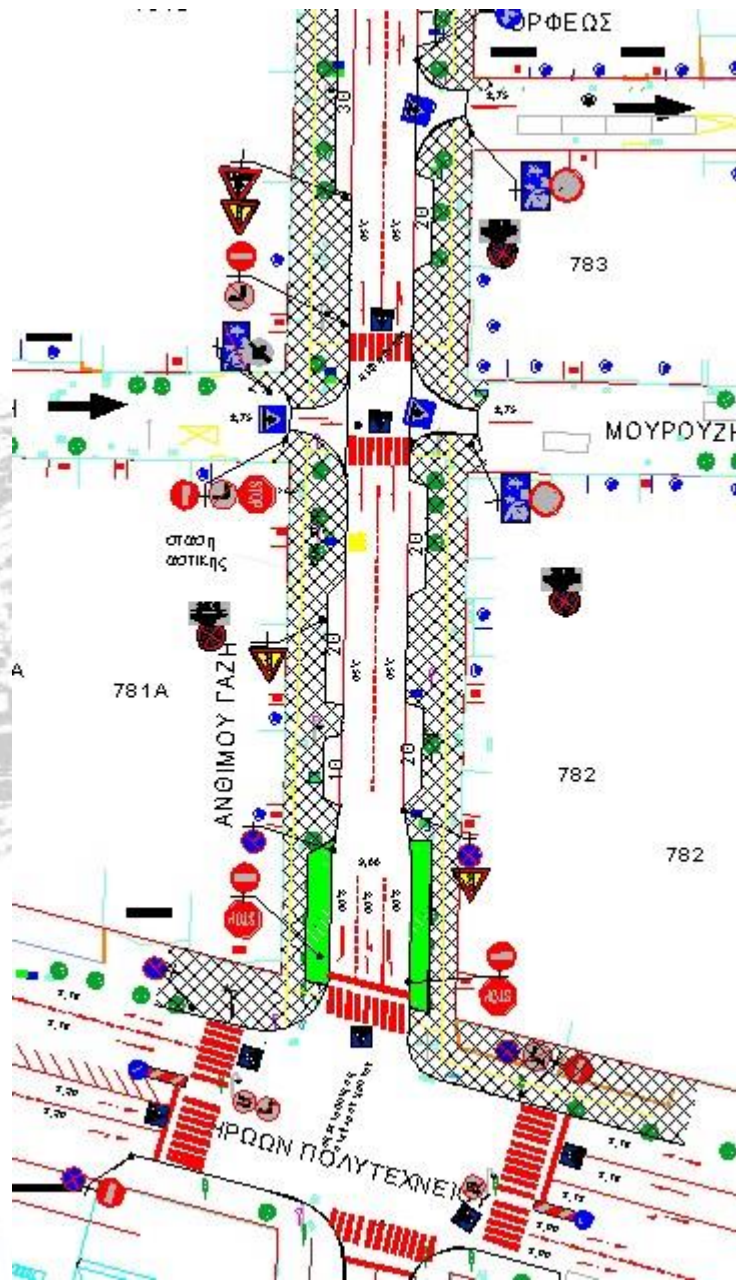
- Διαπλάτυνση των πεζοδρομίων με ελάχιστο εφαρμοζόμενο πλάτος 1,50 μ.

- Δημιουργία νέων διαβάσεων πεζών στην διασταύρωση της οδού Ανθ. Γαζή με την οδό Παλαιστίνης με πλάτος 3,00 μ.



- Δημιουργία νέων διαβάσεων πεζών στην διασταύρωση της οδού Ανθ. Γαζή με την οδό Παπακυριαζή με πλάτος 3,00 μ.
- Δημιουργία νέων διαβάσεων πεζών στην διασταύρωση της οδού Ανθ. Γαζή με την οδό Αθανασίου Διάκου με πλάτος 3,00 μ.

- Δημιουργία νέων διαβάσεων πεζών στην διασταύρωση της οδού Ανθ. Γαζή με την οδό Κουμουνδούρου με πλάτος 3,00 μ.



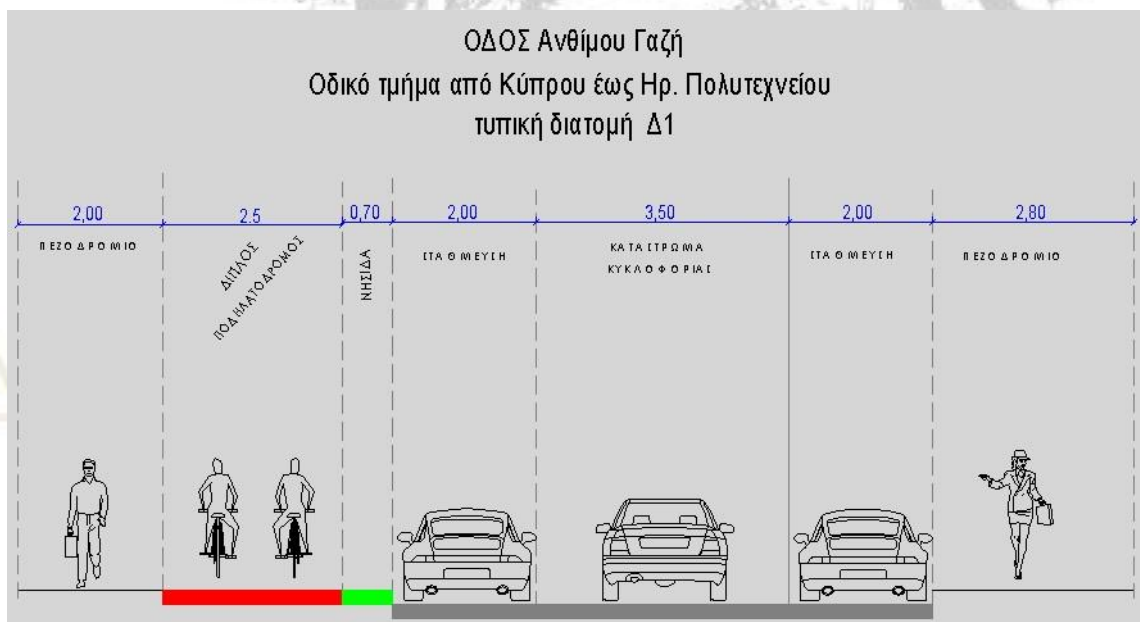
- Δημιουργία νέας διάβασης πεζών στην διασταύρωση της οδού Ανθ. Γαζή με την οδό Βελή με πλάτος 3,00 μ.
- Δημιουργία νέων διαβάσεων πεζών στην διασταύρωση της οδού Ανθ. Γαζή με την οδό Ηλείου και Μανδηλαρά με πλάτος 3,00 μ.
- Δημιουργία νέων διαβάσεων πεζών στην διασταύρωση της οδού Ανθ. Γαζή με την οδό Λογιατάτου με πλάτος 3,00 μ.
- Δημιουργία νέων διαβάσεων πεζών στην διασταύρωση της οδού Ανθ. Γαζή με την οδό Μουρούζη με πλάτος 3,00 μ.
- Δημιουργία νέας διαβάσης πεζών στην διασταύρωση της οδού Ανθ. Γαζή με την οδό Ηρ. Πολυτεχνείου με πλάτος 3,00 μ. Δημιουργία νέων διαβάσεων πεζών επί της Ηρ. Πολυτεχνείου με πλάτος 4,00 μ.

-όπως αποτυπώνεται στο επισυναπτόμενο Σχέδιο οριζοντιογραφίας –σήμανσης.

**Ανθίμου Γαζή (Κύπρου -Ηρ. Πολυτεχνείου)**

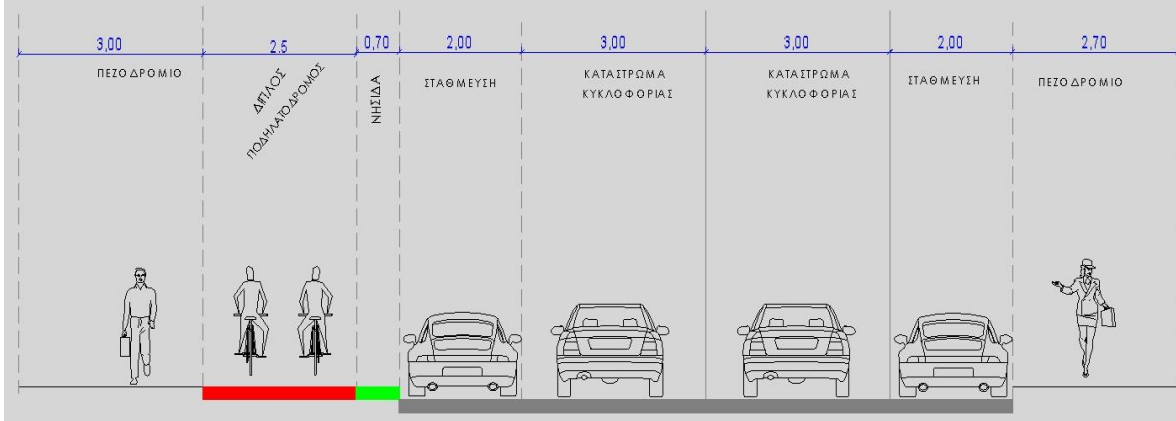
- Επανακατασκευή των πεζοδρομίων, στην δεξιά πλευρά της οδού Ανθίμου Γαζή (τμήμα από Κύπρου έως Ηρ. Πολυτεχνείου) κατά την φορά κίνησης με ελάχιστο εφαρμοζόμενο ελεύθερο πλάτος 1,50μ.
- Δημιουργία ποδηλατοδρόμου διπλής κατεύθυνσης, στην δεξιά πλευρά της οδού Ανθίμου Γαζή (τμήμα από Κύπρου έως Λογιωτάτου) κατά την φορά κίνησης, παράλληλα στην οδό, με ελάχιστο πλάτος 2,5 μ.
- Επανακατασκευή των πεζοδρομίων, στην αριστερή πλευρά της οδού Ανθίμου Γαζή (τμήμα από Κύπρου έως Ηρ. Πολυτεχνείου) κατά την φορά κίνησης με ελάχιστο εφαρμοζόμενο πλάτος 1,50μ.
- Κατασκευή οδηγού όδευσης τυφλών κατασκευάζεται εντός της ελεύθερης ζώνης όδευσης πεζών, στην αριστερή πλευρά (του πεζοδρομίου) της οδού Ανθίμου Γαζή (τμήμα από Κύπρου έως Ηρ. Πολυτεχνείου).
- Κατασκευή οδηγού όδευσης τυφλών κατασκευάζεται εντός της ελεύθερης ζώνης όδευσης πεζών, στην δεξιά πλευρά (του πεζοδρομίου) της οδού Ανθίμου Γαζή (τμήμα από Κύπρου έως Ηρ. Πολυτεχνείου).
- Δημιουργία έξι (6), εσοχών στάθμευσης παράλληλες στην οδό, στην δεξιά πλευρά της οδού Ανθίμου Γαζή κατά την φορά κίνησης από την οδό Κύπρου προς την οδό Ηρ. Πολυτεχνείου στο ΟΤ 825Γ.
- Δημιουργία έξι (6), εσοχών στάθμευσης παράλληλες στην οδό, στην δεξιά πλευρά της οδού Ανθίμου Γαζή κατά την φορά κίνησης από την οδό Κύπρου προς την οδό Ηρ. Πολυτεχνείου στο ΟΤ 822Β.
- Απαγόρευση στάσης & στάθμευσης όλων των οχημάτων, στην δεξιά πλευρά της οδού Ανθίμου Γαζή (τμήμα από Παπακυριαζή έως Αθανασίου Διάκου) κατά την φορά κίνησης από την οδό Κύπρου προς την οδό Ηρ. Πολυτεχνείου, στο Ο.Τ813Γ.
- Δημιουργία πέντε (5), εσοχών στάθμευσης παράλληλες στην οδό, στην δεξιά πλευρά της οδού Ανθίμου Γαζή κατά την φορά κίνησης από την οδό Κύπρου προς την οδό Ηρ. Πολυτεχνείου στο ΟΤ 813Β.
- Δημιουργία τεσσάρων (4), εσοχών στάθμευσης παράλληλες στην οδό, στην δεξιά πλευρά της οδού Ανθίμου Γαζή κατά την φορά κίνησης από την οδό Κύπρου προς την οδό Ηρ. Πολυτεχνείου στο ΟΤ 813Α.
- Δημιουργία εικοσιτεσσάρων (24), εσοχών στάθμευσης παράλληλες στην οδό, στην δεξιά πλευρά της οδού Ανθίμου Γαζή κατά την φορά κίνησης από την οδό Κύπρου προς την οδό Ηρ. Πολυτεχνείου στο ΟΤ 807Α.
- Απαγόρευση στάσης & στάθμευσης όλων των οχημάτων, στην δεξιά πλευρά της οδού Ανθίμου Γαζή (τμήμα από Ηλείου έως Λογιωτάτου) κατά την φορά κίνησης από την οδό Κύπρου προς την οδό Ηρ. Πολυτεχνείου, στο Ο.Τ780.
- Δημιουργία οκτώ (8) , εσοχών στάθμευσης παράλληλες στην οδό, στην δεξιά πλευρά της οδού Ανθίμου Γαζή κατά την φορά κίνησης από την οδό Κύπρου προς την οδό Ηρ. Πολυτεχνείου στο ΟΤ 781Β.
- Δημιουργία τριών (3), εσοχών στάθμευσης παράλληλες στην οδό, στην δεξιά πλευρά της οδού Ανθίμου Γαζή κατά την φορά κίνησης από την οδό Κύπρου προς την οδό Ηρ. Πολυτεχνείου στο ΟΤ 781Α.
- Δημιουργία επτά (7), εσοχών στάθμευσης παράλληλες στην οδό, στην αριστερή πλευρά της οδού Ανθίμου Γαζή κατά την φορά κίνησης από την οδό Κύπρου προς την οδό Ηρ. Πολυτεχνείου στο ΟΤ 824.
- Δημιουργία πέντε (5), εσοχών στάθμευσης παράλληλες στην οδό, στην αριστερή πλευρά της οδού Ανθίμου Γαζή κατά την φορά κίνησης από την οδό Κύπρου προς την οδό Ηρ. Πολυτεχνείου στο ΟΤ 823.

- Δημιουργία πέντε (5), εσοχών στάθμευσης παράλληλες στην οδό, στην αριστερή πλευρά της οδού Ανθίμου Γαζή κατά την φορά κίνησης από την οδό Κύπρου προς την οδό Ηρ. Πολυτεχνείου στο ΟΤ 814Δ.
- Δημιουργία δεκατριών (13), εσοχών στάθμευσης παράλληλες στην οδό, στην αριστερή πλευρά της οδού Ανθίμου Γαζή κατά την φορά κίνησης από την οδό Κύπρου προς την οδό Ηρ. Πολυτεχνείου στο ΟΤ 814.
- Δημιουργία εννέα (9), εσοχών στάθμευσης παράλληλες στην οδό, στην αριστερή πλευρά της οδού Ανθίμου Γαζή κατά την φορά κίνησης από την οδό Κύπρου προς την οδό Ηρ. Πολυτεχνείου στο ΟΤ 809.
- Δημιουργία τριών (3), εσοχών στάθμευσης παράλληλες στην οδό, στην αριστερή πλευρά της οδού Ανθίμου Γαζή κατά την φορά κίνησης από την οδό Κύπρου προς την οδό Ηρ. Πολυτεχνείου στο ΟΤ 808Γ.
- Δημιουργία οκτώ (8), εσοχών στάθμευσης παράλληλες στην οδό, στην αριστερή πλευρά της οδού Ανθίμου Γαζή κατά την φορά κίνησης από την οδό Κύπρου προς την οδό Ηρ. Πολυτεχνείου στο ΟΤ 808.
- Δημιουργία εννέα (9), εσοχών στάθμευσης παράλληλες στην οδό, στην αριστερή πλευρά της οδού Ανθίμου Γαζή κατά την φορά κίνησης από την οδό Κύπρου προς την οδό Ηρ. Πολυτεχνείου στο ΟΤ 784.
- Δημιουργία έξι (6), εσοχών στάθμευσης παράλληλες στην οδό, στην αριστερή πλευρά της οδού Ανθίμου Γαζή κατά την φορά κίνησης από την οδό Κύπρου προς την οδό Ηρ. Πολυτεχνείου στο ΟΤ 783Α.
- Δημιουργία δύο (2), εσοχών στάθμευσης παράλληλες στην οδό, στην αριστερή πλευρά της οδού Ανθίμου Γαζή κατά την φορά κίνησης από την οδό Κύπρου προς την οδό Ηρ. Πολυτεχνείου στο ΟΤ 783.
- Δημιουργία τεσσάρων (4), εσοχών στάθμευσης παράλληλες στην οδό, στην αριστερή πλευρά της οδού Ανθίμου Γαζή κατά την φορά κίνησης από την οδό Κύπρου προς την οδό Ηρ. Πολυτεχνείου στο ΟΤ 782.





ΟΔΟΣ Ανθίμου Γαζή  
 Οδικό τμήμα από Κύπρου έως Ηρ. Πολυτεχνείου  
 τυπική διατομή Δ2



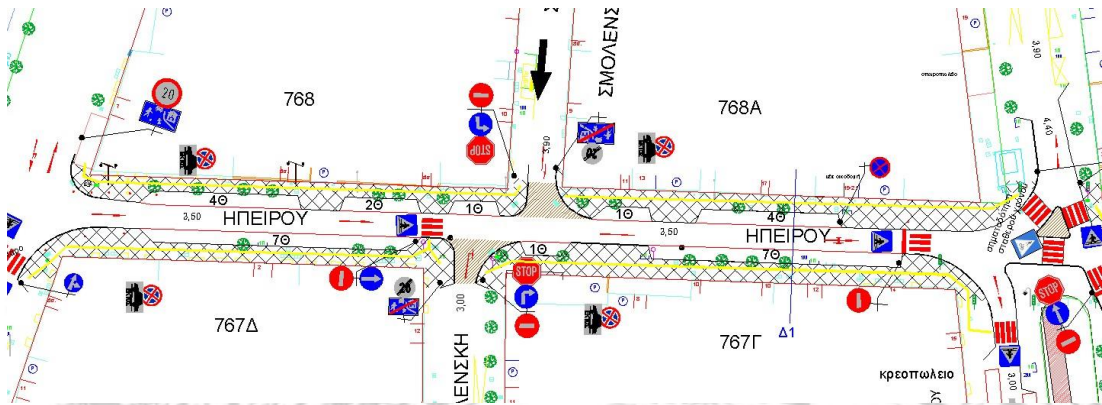
ΟΔΟΣ Ανθίμου Γαζή  
 Οδικό τμήμα από Κύπρου έως Ηρ. Πολυτεχνείου  
 τυπική διατομή Δ3



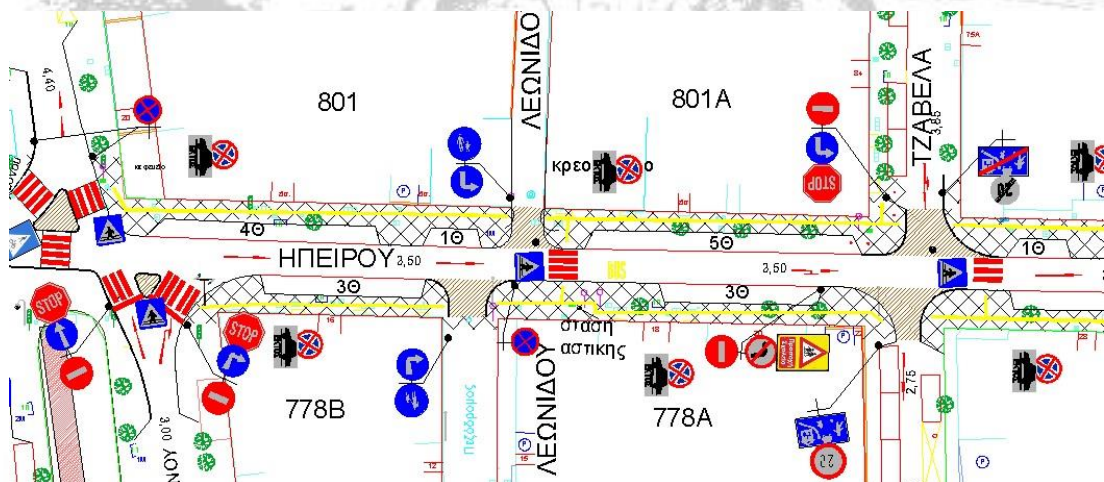
ΔΗΜΟΣ ΛΑΡΙΣΑΙΩΝ  
 MUNICIPALITY OF LARISSA

**ΔΕΥΤΕΡΕΥΟΥΣΕΣ ΣΥΛΛΕΚΤΗΡΙΕΣ****Ηπείρου (Τρικάλων – Ανθίμου Γαζή)**

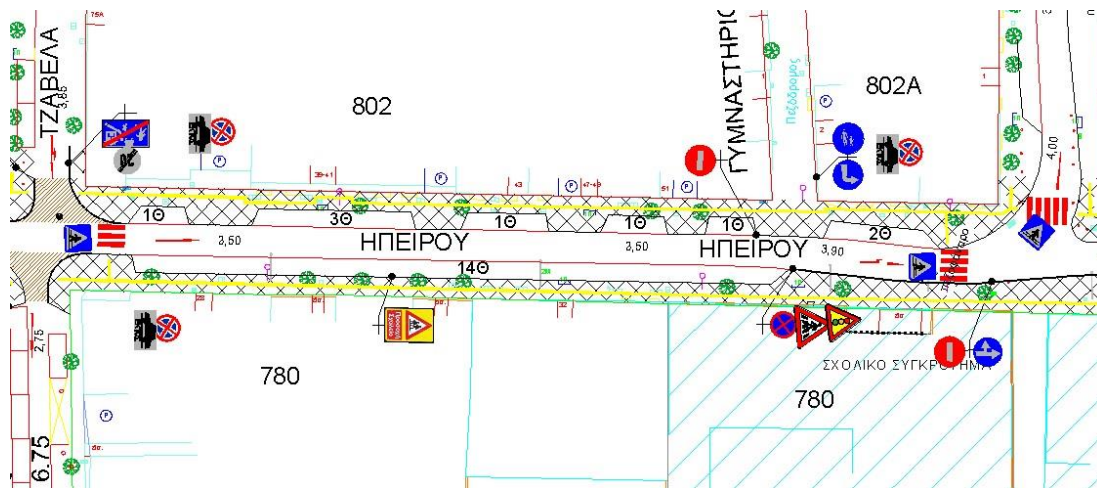
- Η οδός Ηπείρου είναι οδός μονής κυκλοφορίας χωρίς διαχωριστική νησίδα και διαμορφώνεται κατά τον ίδιο τρόπο μεταξύ των οδών Τρικάλων και Ανθίμου Γαζή.
- Διαμορφώνεται μία λωρίδα κυκλοφορίας με κατεύθυνση από την οδό Τρικάλων προς την οδό Ανθίμου Γαζή με πλάτος 3,50 μέτρα.
- Διαπλάτυνση των πεζοδρομίων με ελάχιστο εφαρμοζόμενο πλάτος 1,50 μ.
- Δημιουργία νέας διάβασης πεζών στην διασταύρωση της οδού **Ηπείρου** στο δεξιό τμήμα της οδού) με την οδό **Τρικάλων** με πλάτος 3,00 μ.



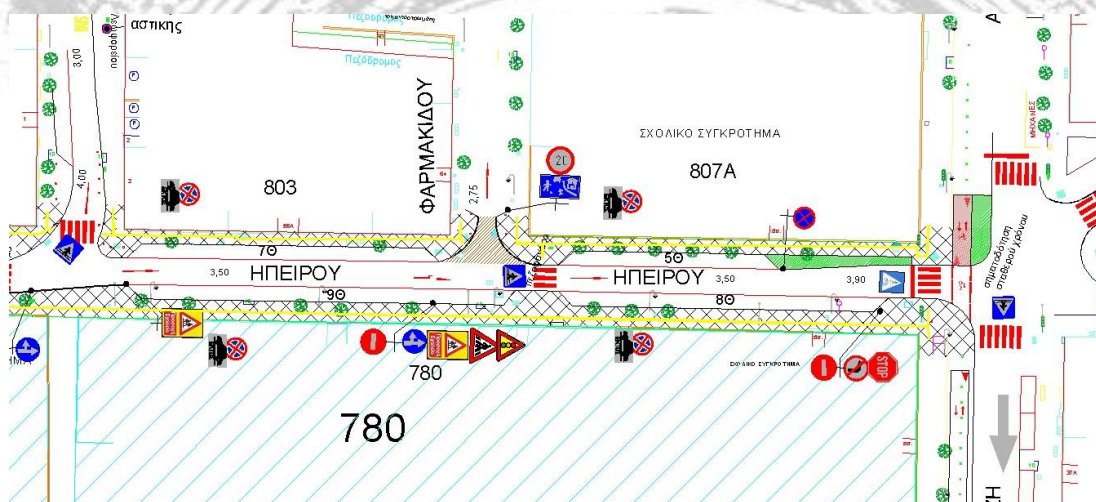
- Δημιουργία νέας διάβασης πεζών στην διασταύρωση της οδού **Ηπείρου** με την οδό **Σμολένσκυ** με πλάτος 3,00 μ.



- Δημιουργία νέων διαβάσεων πεζών στην διασταύρωση της οδού **Ηπείρου** με την οδό **Καραθάνου** με πλάτος 3,00 μ.. Δημιουργία τριγωνικής νησίδας ως καταφύγιο πεζών, τόσο στην αριστερή όσο και στην δεξιά συμβολή της οδού Καραθάνου με την οδό Ηπείρου.
- Δημιουργία νέας διάβασης πεζών στην διασταύρωση της οδού **Ηπείρου** με την οδό **Λεωνίδου** με πλάτος 3,00 μ.



- Δημιουργία νέας διάβασης πεζών στην διασταύρωση της οδού **Ηπείρου** με την οδό **Τζαβέλλα** με πλάτος 3,00 μ.
- Δημιουργία νέων διαβάσεων πεζών στην οδού **Ηπείρου**, μπροστά από το Σχολικό Συγκρότημα.



- Δημιουργία νέας διάβασης πεζών στην διασταύρωση της οδού **Ηπείρου** με την οδό **Ταγμ. Βελλησαρίου** με πλάτος 3,00 μ.
- Δημιουργία νέας διάβασης πεζών στην διασταύρωση της οδού **Ηπείρου** με την οδό **Ανθίμου Γαζή** με πλάτος 3,00 μ.

-όπως αποτυπώνεται στο επισυναπτόμενο Σχέδιο οριζοντιογραφίας –σήμανσης.

#### **Ηπείρου (Τρικάλων – Ανθίμου Γαζή)**

- Επανακατασκευή των πεζοδρομίων, στην δεξιά πλευρά της οδού **Ηπείρου** (τμήμα από **Τρικάλων** έως Ανθίμου Γαζή) κατά την φορά κίνησης με ελάχιστο εφαρμοζόμενο ελεύθερο πλάτος 1,50μ.
- Επανακατασκευή των πεζοδρομίων, στην αριστερή πλευρά της οδού **Ηπείρου** (τμήμα από **Τρικάλων** έως Ανθίμου Γαζή) κατά την φορά κίνησης με ελάχιστο εφαρμοζόμενο πλάτος 1,50μ.
- Κατασκευή οδηγού όδευσης τυφλών κατασκευάζεται εντός της ελεύθερης ζώνης όδευσης πεζών, στην αριστερή πλευρά (του πεζοδρομίου) της οδού **Ηπείρου** (τμήμα από **Τρικάλων** έως Ανθίμου Γαζή).

- Κατασκευή οδηγού όδευσης τυφλών κατασκευάζεται εντός της ελεύθερης ζώνης όδευσης πεζών, στην δεξιά πλευρά (του πεζοδρομίου) της οδού Ηλείου (τμήμα από **Τρικάλων** έως Ανθίμου Γαζή).
- Δημιουργία επτά (7), εσοχών στάθμευσης παράλληλες στην οδό, στην δεξιά πλευρά της οδού Ηλείου κατά την φορά κίνησης από την οδό Τρικάλων προς την οδό Ανθίμου Γαζή στο ΟΤ 767Δ.
- Δημιουργία οκτώ (8), εσοχών στάθμευσης παράλληλες στην οδό, στην δεξιά πλευρά της οδού Ηλείου κατά την φορά κίνησης από την οδό Τρικάλων προς την οδό Ανθίμου Γαζή στο ΟΤ 767Γ.
- Δημιουργία τριών (3), εσοχών στάθμευσης παράλληλες στην οδό, στην δεξιά πλευρά της οδού Ηλείου κατά την φορά κίνησης από την οδό Τρικάλων προς την οδό Ανθίμου Γαζή στο ΟΤ 778Β.
- Δημιουργία τριών (3), εσοχών στάθμευσης παράλληλες στην οδό, στην δεξιά πλευρά της οδού Ηλείου κατά την φορά κίνησης από την οδό Τρικάλων προς την οδό Ανθίμου Γαζή στο ΟΤ 778Α.
- Δημιουργία δεκατεσσάρων (14), εσοχών στάθμευσης παράλληλες στην οδό, στην δεξιά πλευρά της οδού Ηλείου κατά την φορά κίνησης από την οδό Τρικάλων προς την οδό Ανθίμου Γαζή στο ΟΤ 780.
- Απαγόρευση στάσης & στάθμευσης όλων των οχημάτων, στην δεξιά πλευρά της οδού Ηλείου (τμήμα από Γυμναστηρίου έως Ταγμ. Βελλησαρίου) κατά την φορά κίνησης από την οδό Κύπρου προς την οδό Ηρ. Πολυτεχνείου, στο Ο.Τ780.
- Δημιουργία δεκαεπτά (17), εσοχών στάθμευσης παράλληλες στην οδό, στην δεξιά πλευρά της οδού Ηλείου κατά την φορά κίνησης από την οδό Τρικάλων προς την οδό Ανθίμου Γαζή στο ΟΤ 780.
- Δημιουργία επτά (7), εσοχών στάθμευσης παράλληλες στην οδό, στην αριστερή πλευρά της οδού Ηλείου κατά την φορά κίνησης από την οδό Τρικάλων προς την οδό Ανθίμου Γαζή στο ΟΤ 768.
- Δημιουργία πέντε (5), εσοχών στάθμευσης παράλληλες στην οδό, στην δεξιά πλευρά της οδού Ηλείου κατά την φορά κίνησης από την οδό Τρικάλων προς την οδό Ανθίμου Γαζή στο ΟΤ 768Α, με ταυτόχρονη απαγόρευση στάσης και στάθμευσης στο υπόλοιπο δεξιό τμήμα της οδού μέχρι την διασταύρωσή της με την οδό Καραθάνου.
- Δημιουργία πέντε (5), εσοχών στάθμευσης παράλληλες στην οδό, στην δεξιά πλευρά της οδού Ηλείου κατά την φορά κίνησης από την οδό Τρικάλων προς την οδό Ανθίμου Γαζή στο ΟΤ 801.
- Δημιουργία πέντε (5), εσοχών στάθμευσης παράλληλες στην οδό, στην δεξιά πλευρά της οδού Ηλείου κατά την φορά κίνησης από την οδό Τρικάλων προς την οδό Ανθίμου Γαζή στο ΟΤ 801Α.
- Δημιουργία επτά (7), εσοχών στάθμευσης παράλληλες στην οδό, στην δεξιά πλευρά της οδού Ηλείου κατά την φορά κίνησης από την οδό Τρικάλων προς την οδό Ανθίμου Γαζή στο ΟΤ 802.
- Δημιουργία δύο (2), εσοχών στάθμευσης παράλληλες στην οδό, στην δεξιά πλευρά της οδού Ηλείου κατά την φορά κίνησης από την οδό Τρικάλων προς την οδό Ανθίμου Γαζή στο ΟΤ 802Α.
- Δημιουργία επτά (7), εσοχών στάθμευσης παράλληλες στην οδό, στην δεξιά πλευρά της οδού Ηλείου κατά την φορά κίνησης από την οδό Τρικάλων προς την οδό Ανθίμου Γαζή στο ΟΤ 803.
- Δημιουργία πέντε (5), εσοχών στάθμευσης παράλληλες στην οδό, στην δεξιά πλευρά της οδού Ηλείου κατά την φορά κίνησης από την οδό Τρικάλων προς την οδό Ανθίμου Γαζή στο ΟΤ 807Α, με ταυτόχρονη απαγόρευση στάσης και στάθμευσης στο υπόλοιπο δεξιό τμήμα της οδού μέχρι την διασταύρωσή της με την οδό Ανθίμου Γαζή.



όπως αποτυπώνεται στα επισυναπτόμενα σχέδια.

Αποφασίστηκε, αναγνώσθηκε και υπογράφηκε.

### ΤΟ ΔΗΜΟΤΙΚΟ ΣΥΜΒΟΥΛΙΟ

**Η ΠΡΟΕΔΡΟΣ**

**Ο ΓΡΑΜΜΑΤΕΑΣ**

**ΤΑ ΜΕΛΗ**

**ΚΑΡΥΣΤΙΑΝΟΥ – ΓΚΟΛΦΙΝΟΠΟΥΛΟΥ  
ΓΑΡΥΦΑΛΛΙΑ**

**ΛΑΜΠΡΟΥΛΗΣ  
ΑΡΙΣΤΕΙΔΗΣ - ΠΑΝΑΓΙΩΤΗΣ**

**ΔΗΜΟΣ ΛΑΡΙΣΑΙΩΝ**  
MUNICIPALITY OF LARISSA

- ΥΠΟΜΗΝΙΑ
- ΠΛΑΚΕΣ ΓΕΩΔΡΟΜΙΟΥ
- ΝΕΑ ΠΗΛΙΑ ΠΡΟΣΘΥ
- ΠΟΛΥΚΑΥΡΟΚΩΣ
- ΚΑΤΑΣΤΡΩΜΑ ΚΥΚΛΟΦΟΡΙΑΣ ΑΣΦΑΛΤΟ
- ΚΑΤΑΣΤΡΩΜΑ ΚΥΚΛΟΦΟΡΙΑΣ ΛΟΙΠΟ
- ΚΕΝΤΡΟΜΑΔΑ ΔΕΛΤΑ - ΡΑΜΠΕΣ ΔΕΛΤΑ
- ΠΕΡΙΦΕΡΕΙΑ ΔΕΛΤΑ
- ΠΕΡΙΦΕΡΕΙΑ ΒΕΣΣΑΛΙΑΣ

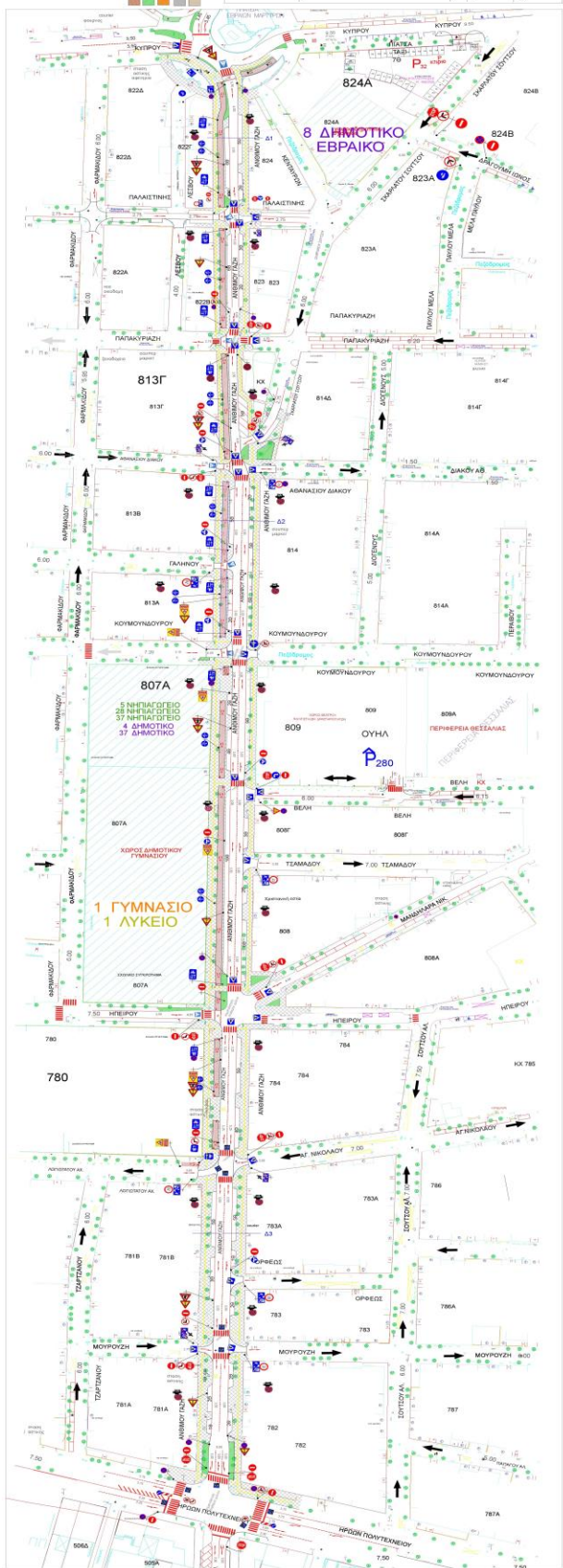
**ΔΗΜΟΣ ΛΑΡΙΣΑΙΩΝ**

824Α - 824Β ΠΡΟΣΘΥΤΗ ΤΗΣ ΟΔΟΥ ΤΣΑΜΑΛΟΥ ΣΤΗ ΔΕΞΙΑ ΚΑΤΕΥΛΟΝ ΤΗΣ ΟΔΟΥ ΚΥΤΟΥ

ΜΑΚΕΤΟ ΑΣΦΑΛΤΩΣΗΣ ΕΡΓΟΥ ΑΝΑΠΛΩΣΗΣ ΣΤΗΝ ΟΔΟ ΚΥΤΟΥ ΣΤΑ ΤΜΗΜΑΤΑ 824Α ΚΑΙ 824Β ΠΡΟΣΘΥΤΗ ΤΗΣ ΟΔΟΥ ΤΣΑΜΑΛΟΥ ΣΤΗ ΔΕΞΙΑ ΚΑΤΕΥΛΟΝ ΤΗΣ ΟΔΟΥ ΚΥΤΟΥ

ΚΑΤΑΣΤΡΩΜΑ	ΕΡΓΟΛΑΒΙΑ
ΚΑΤΑΣΤΡΩΜΑ	ΕΡΓΟΛΑΒΙΑ
ΚΑΤΑΣΤΡΩΜΑ	ΕΡΓΟΛΑΒΙΑ
ΚΑΤΑΣΤΡΩΜΑ	ΕΡΓΟΛΑΒΙΑ

12



ΑΡΧΙΣΤΑΙΩΝ  
OF LARISSA



ARISSA